

# ПРОФЕССИОНАЛЬНОЕ САМООПРЕДЕЛЕНИЕ УЧАЩИХСЯ

ПОДГОТОВИЛА УЧИТЕЛЬ ИНФОРМАТИКИ  
ГРОМАКОВА ТАТЬЯНА ИВАНОВНА





**Твоя  
профессиональная  
карьера**

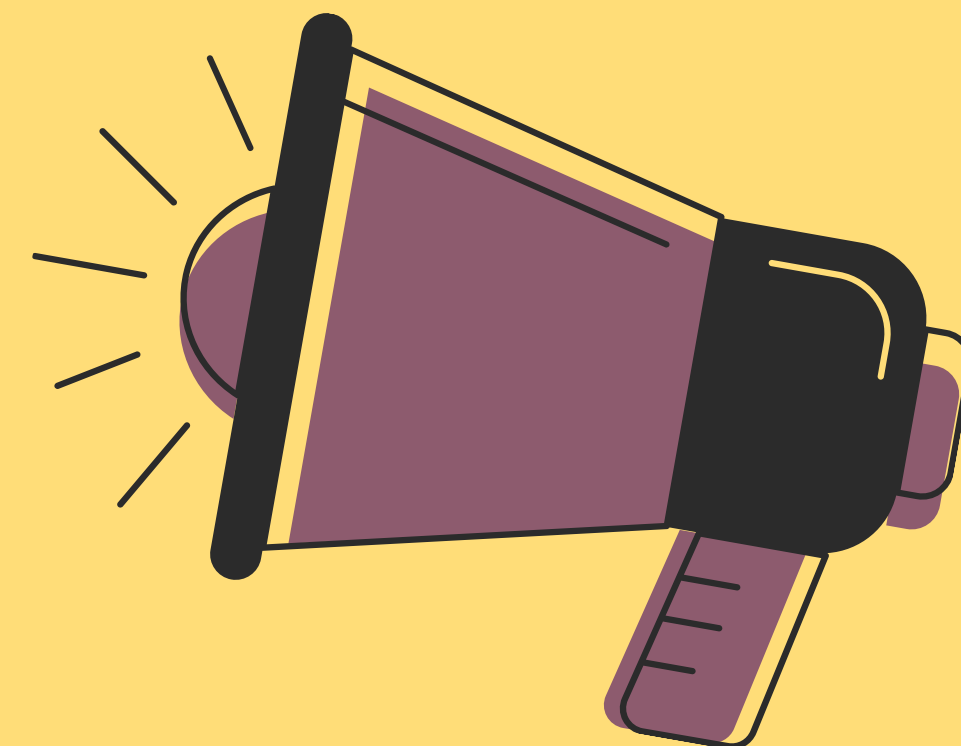


# Для правильного выбора профессии необходимо знать:

Свои профессиональные интересы,  
склонности, способности...

Найти профессию, которая подходит к  
ТВОИМ

индивидуально-психологическим  
особенностям и возможностям



# Формула успешного выбора профессии:

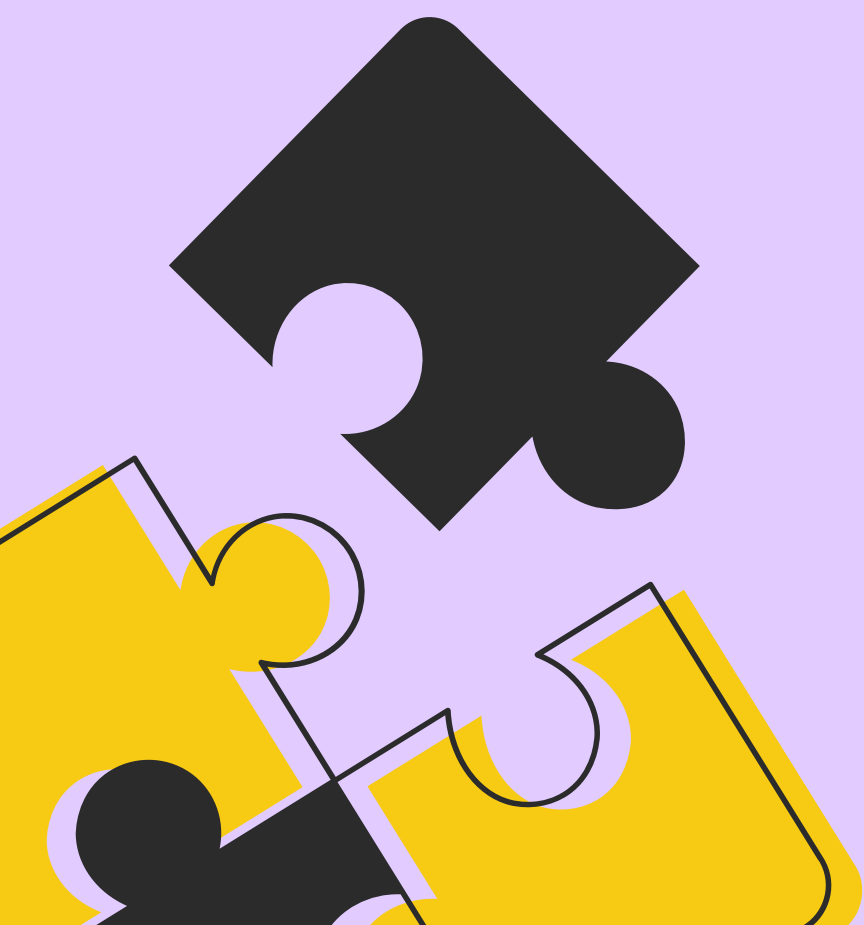
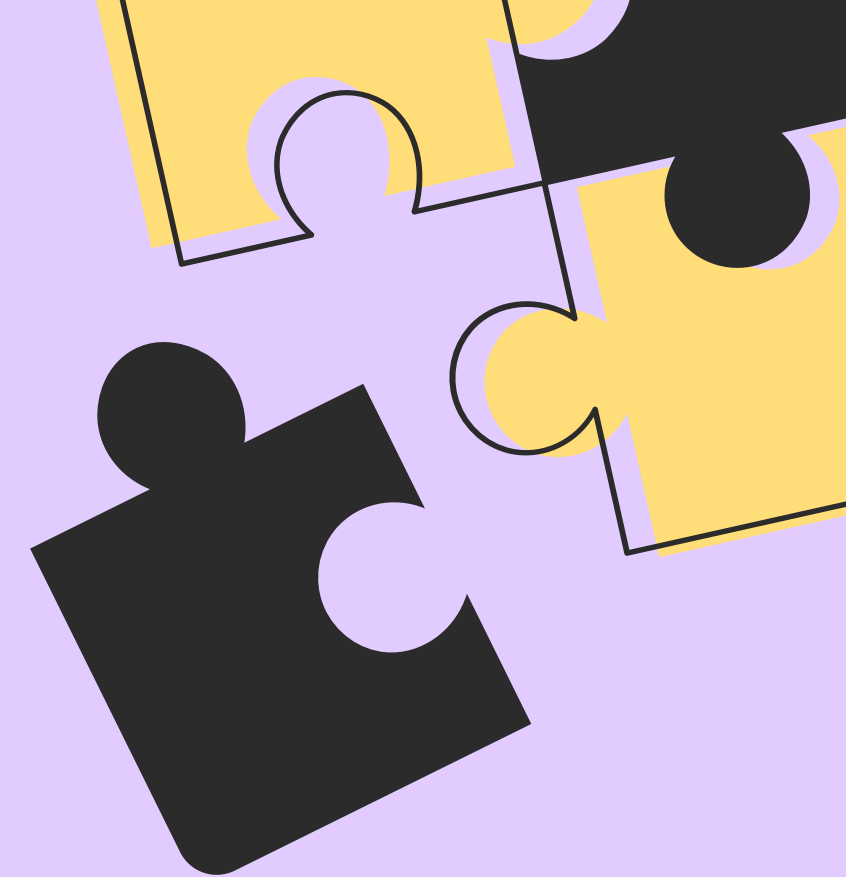
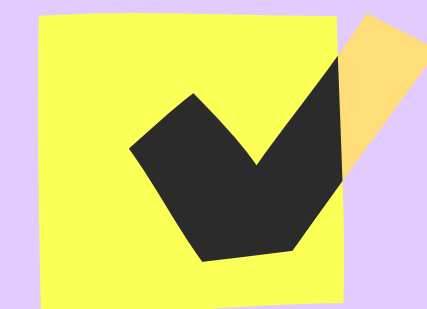
**Хочу**



**Могу**



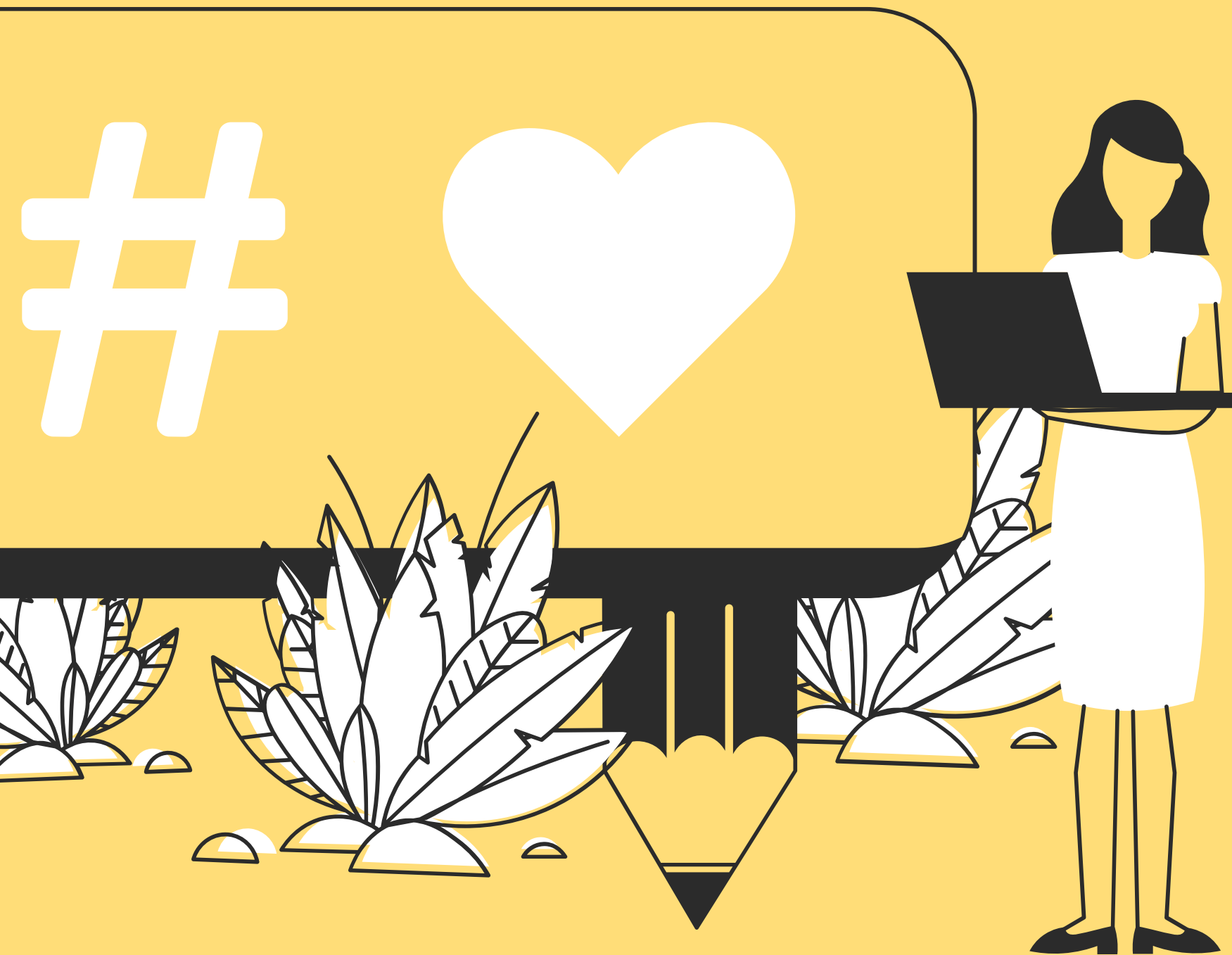
**Надо**



# Формула успешного выбора профессии:

«ХОЧУ»

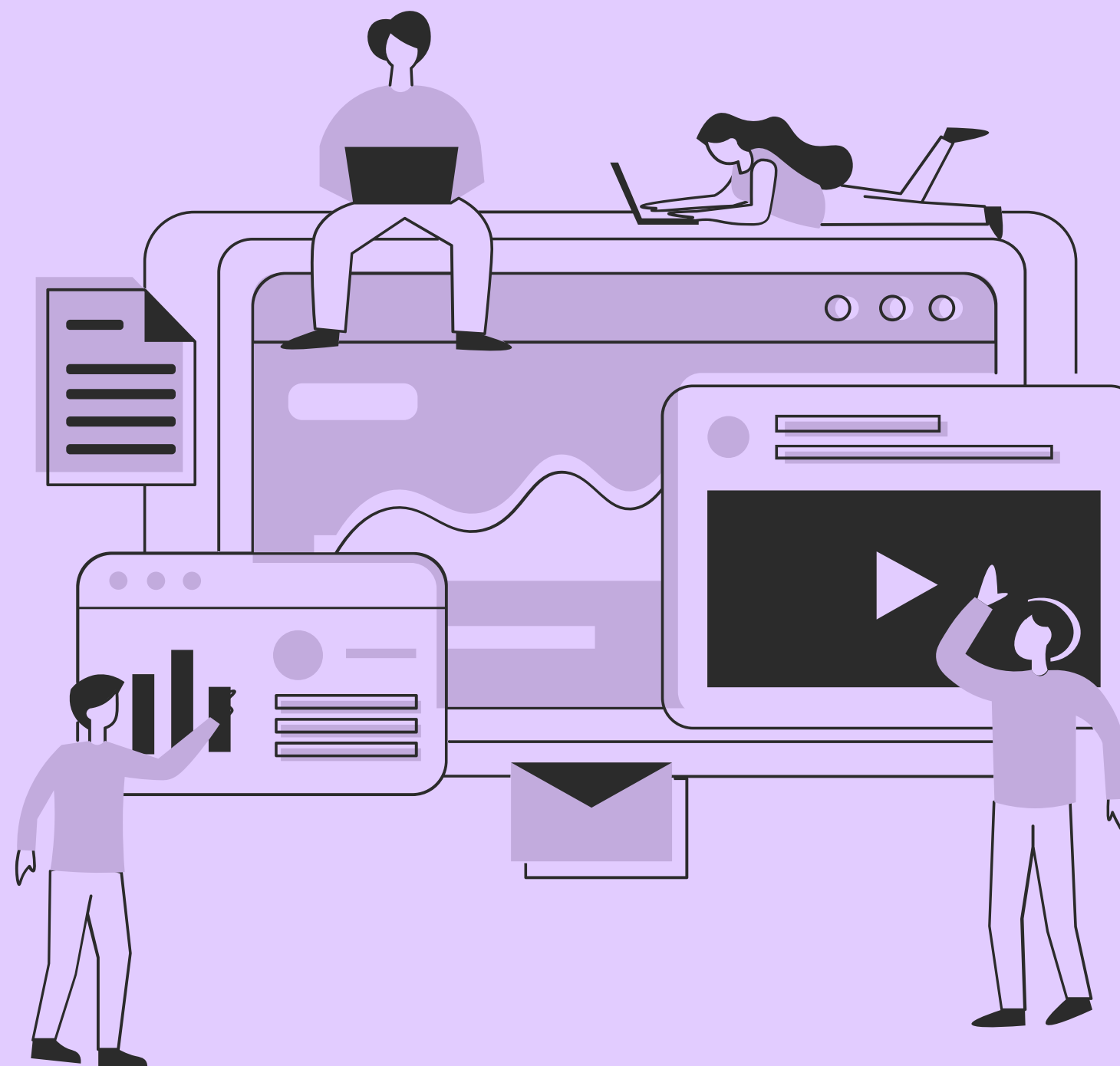
**Профессиональные  
интересы и  
склонности**



# Формула успешного выбора профессии:

## «МОГУ»

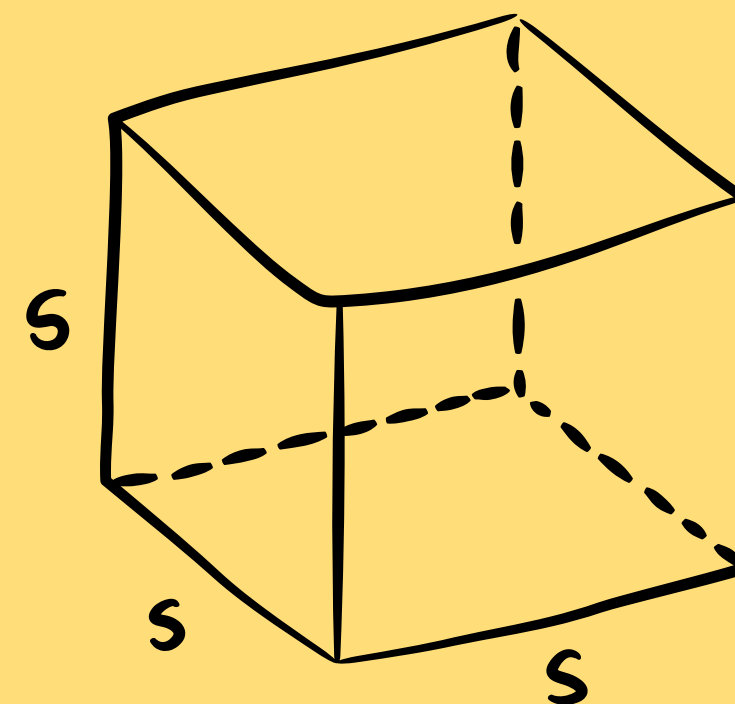
- **Состояние здоровья**
- **Профессиональная квалификация**
- **Профессиональные способности**



# Формула успешного выбора профессии:

«НАДО»

- **Спрос на рынке труда**
- **Возможность трудоустройства**

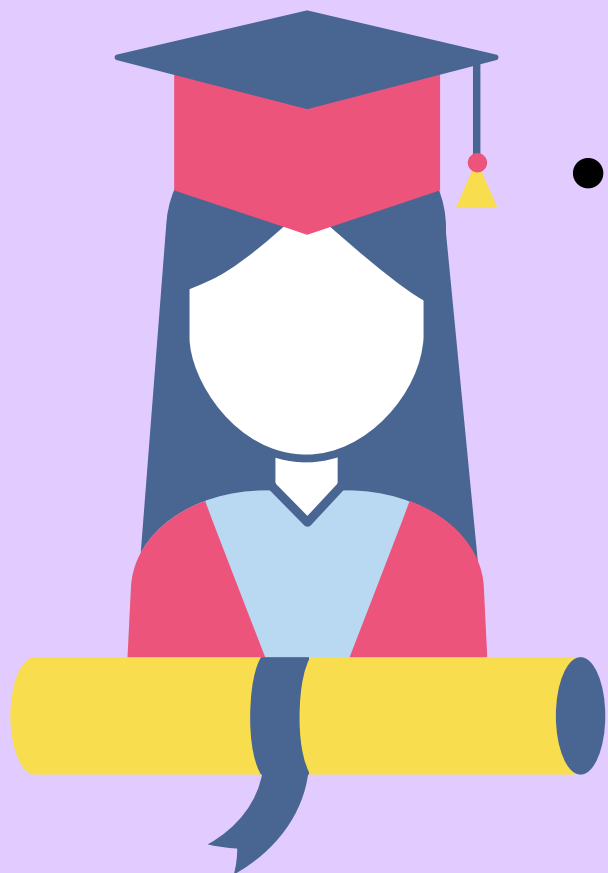


$$V = S^3$$



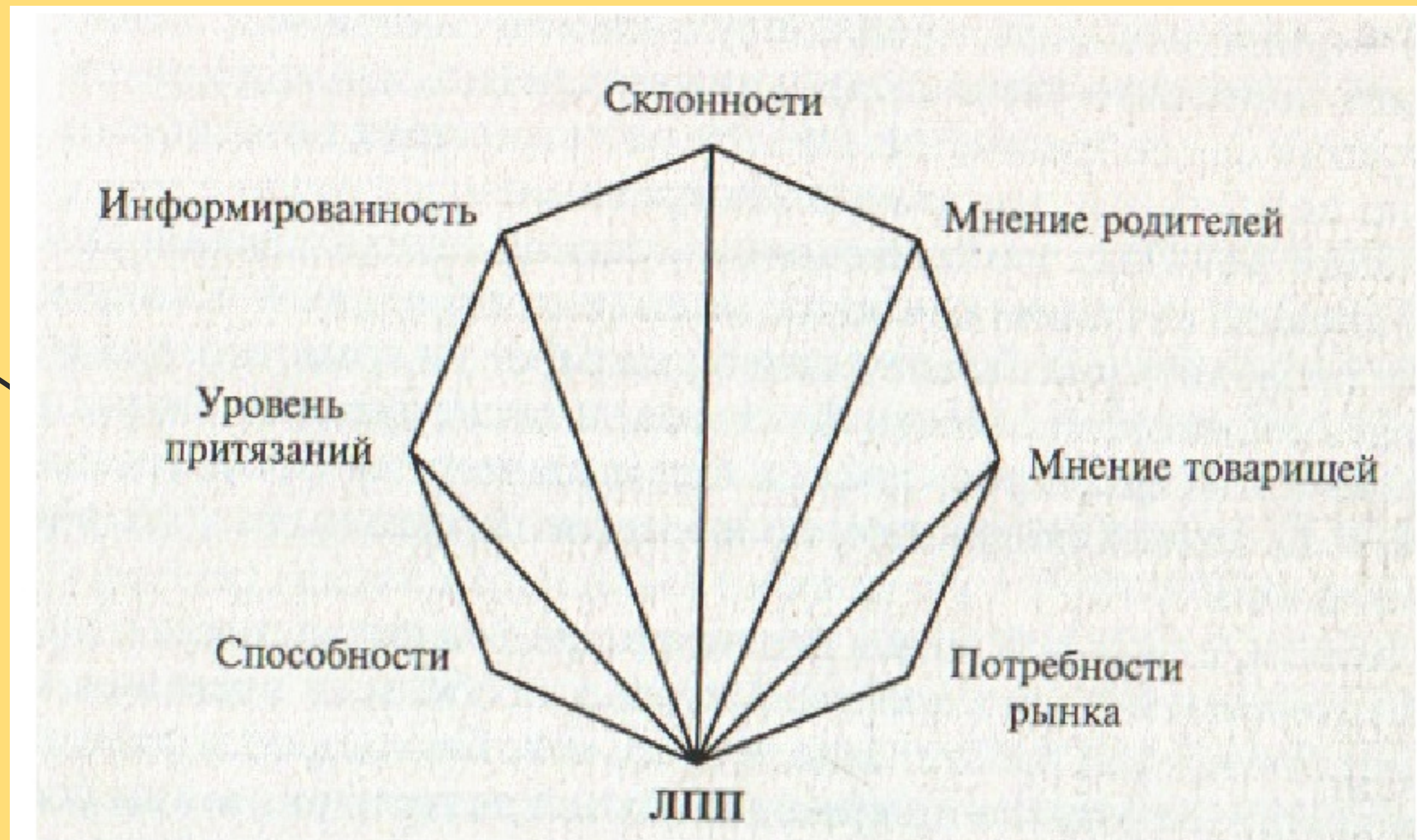
# 3 группы ошибок, допускаемых при выборе профессии:

- **Незнание самого себя;**
- **Незнание мира профессий;**
- **незнание правил выбора профессии.**





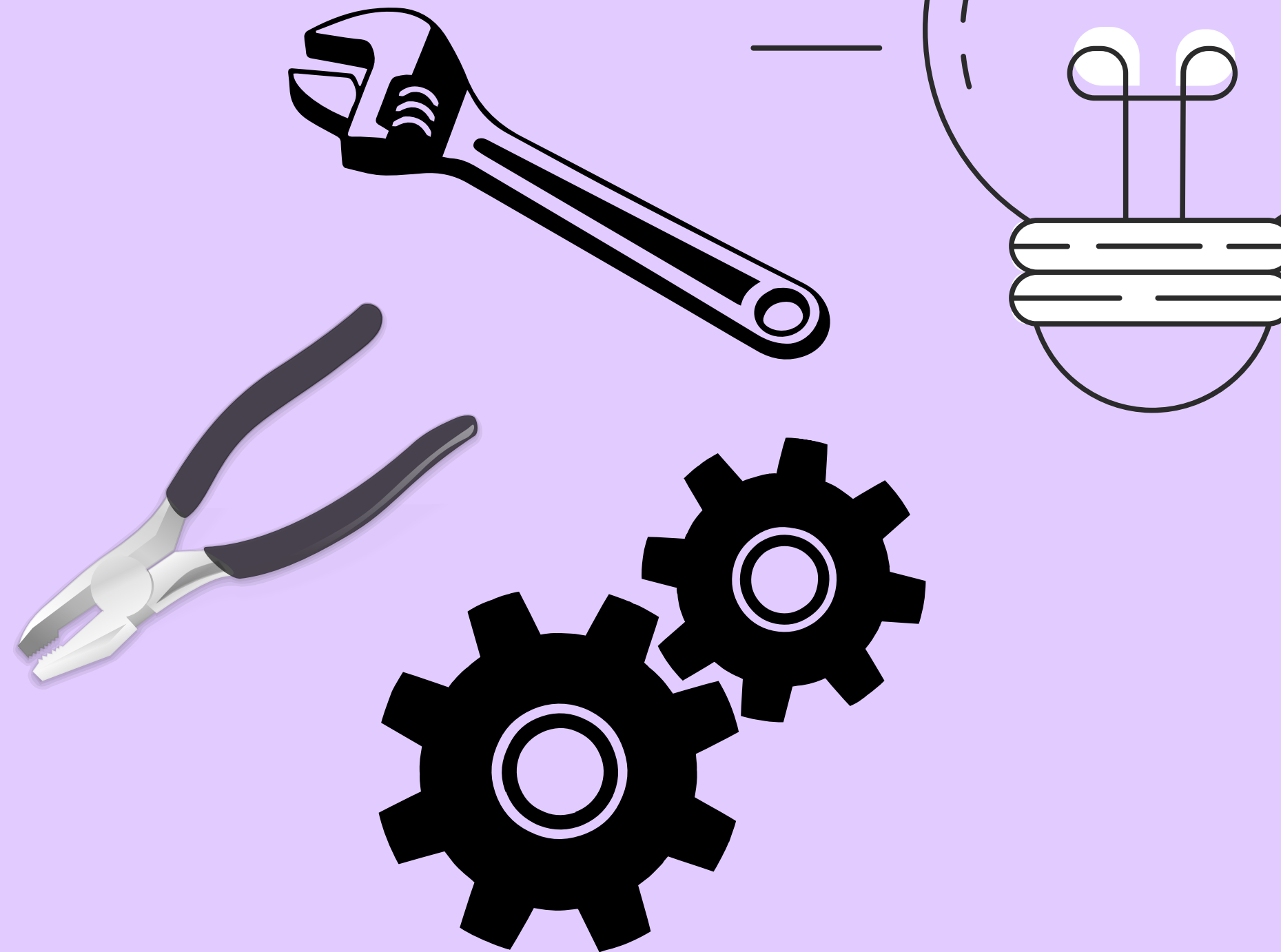
# «ВОСЬМИУГОЛЬНИК» ОСНОВНЫХ ФАКТОРОВ ВЫБОРА ПРОФЕССИИ (ПО Е. А. КЛИМОВУ)



# **5 типов профессиональной деятельности**

## **«Человек – Техника»**

**Это профессии, связанные с обслуживанием техники, её ремонтом, установкой и наладкой, управлением, в том числе и управлением подъёмных и транспортных средств.**



## «Человек – Человек»

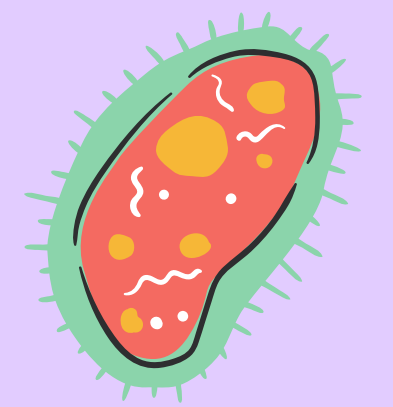
**Труд людей этих профессий направлен на воспитание и обучение, информирование, бытовое, торговое, медицинское обслуживание людей. Он связан с управлением, руководством людьми или коллективами.**



## «Человек-Природа»

**Если деятельность человека  
связана с природой, прежде  
всего растительные и  
животные  
организмы,  
микроорганизмы.**

**Вот несколько профессий:  
микробиолог, рыбовод,  
ветеринарный фельдшер,  
оператор механизированных  
комплексов, цветовод.**





## **«Человек-Знаковая система»**

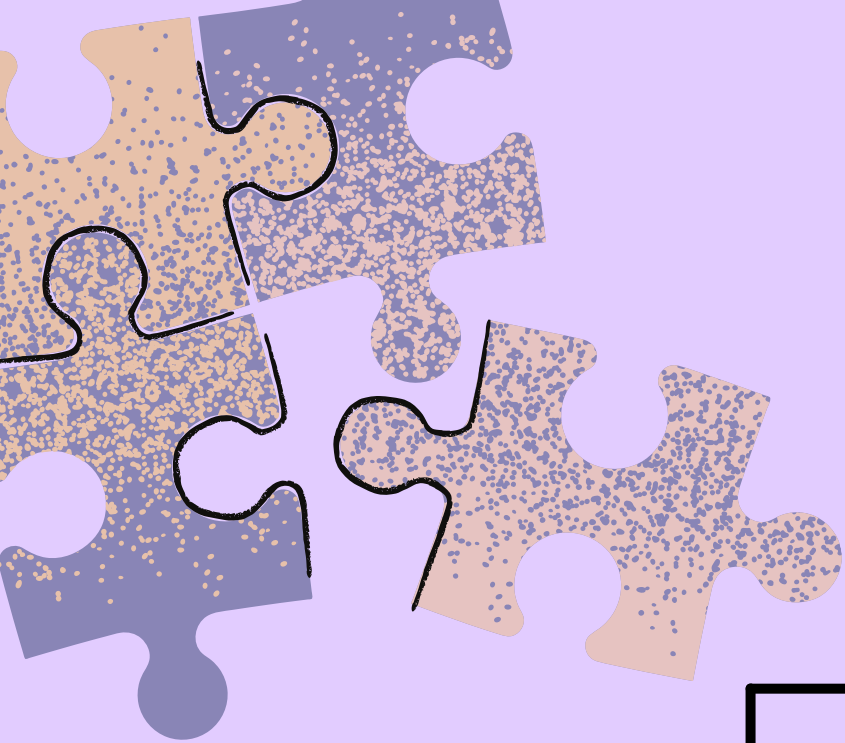
**Объектом труда человека выступают различные знаки: устная и письменная речь, цифры, химические и физические символы, ноты, схемы, карты, графики, рисунки, дорожные знаки и т. п.**



# «Человек – Художественный образ»

**Многим из вас нравятся профессии связанные с изобразительной, музыкальной, литературно-художественной и актёрской деятельностью.**





**Выбор профиля обучения –  
это выбор жизненного пути.  
Сделай правильный выбор!!!**

